

被災の記録

東日本大震災では、長い揺れによる道路の崩落が市内各地で発生し、交通網が麻痺しました。

また、青田地区では液状化により下水道のマンホールが隆起したほか、新池の堤体が決壊し水があふれだしました。

本宮第二中学校では、南校舎1階が押しつぶされたほか、市内の公共施設の多くに甚大な被害をもたらしました。



市道富士内・上沢線。アスファルトは胎細工を壊したようにバラバラに

道路



(左)青田地内市道碧森線。道路が陥没し車が落ちている
(右)青田字碧森地内、下水道のマンホールが液状化で隆起した



関下字神座地内、市道東原3号線。道路に亀裂が走り、マンホールが隆起



青田字碧森地内、市道碧森線。道路に亀裂が走るマンホールが隆起



写真左右とも岩根字本郷地内、県道本宮・熱海線。センターラインから南側五百川沿いの土手が崩落し、道路が陥没



糠沢字石神地内、震災直後の石神市営住宅（写真左）と、一夜明けて道路が陥没（写真右）



和田字下見沢地内市道岫・下見沢線（写真左）と、糠沢字石神地内、市道石神・堤崎線（写真右）

水道施設



西ノ池貯水池の側道（写真左）に亀裂が入り、池の護岸ブロックが崩落（写真右）



立石山浄水場緩速ろ過池壁面に亀裂が入り、水があふれ出た（写真左）。あふれ出た水で南側法面が崩落（写真右）

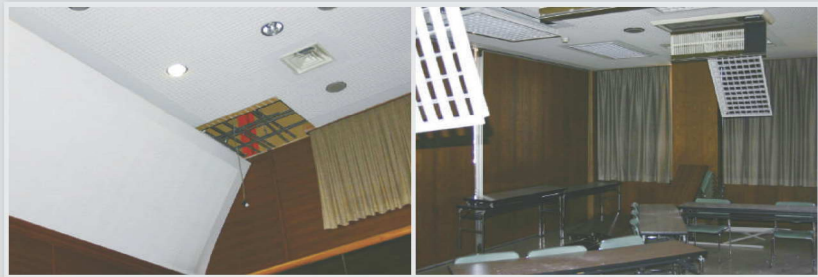
公共施設



歴史民俗資料館の事務室（写真左）とショーケース（写真右）



中央公民館の事務室（写真左右とも）



市役所3階、議場の天井板の落下（写真左）と、大会議室の天井が破損（写真右）



青田農業構造改善センター（写真左）と岩根農業構造改善センター（写真右）

農業施設



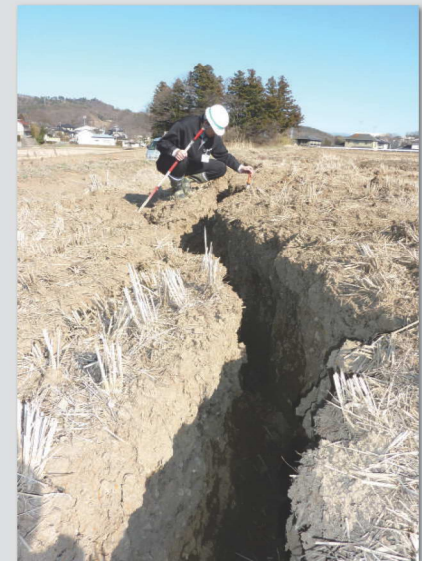
岩根の大池、堤体崩壊



蛇ノ鼻中ノ池堤体崩壊



岩根字北原田地内道路（写真左）と水路崩壊（写真右）



仁井田地内、水田に亀裂

社会体育施設



荒井字団子森地内、水田に亀裂



青田の新池決壊、下流の水田へ土砂流出



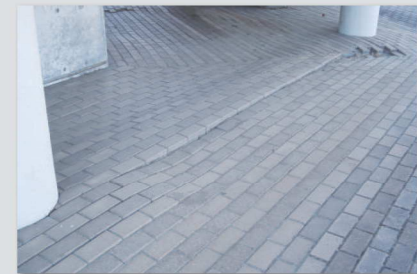
稲沢字堂平の水田法面が崩落



B & G海洋センターの被災の様子



しらさわカルチャーセンターの天井板が落下



楽天イーグルスグリーンパークもみやのインターロッキング沈下

身の回りの被害



白沢体育館アリーナ、コンクリート片落下、駐車場地盤沈下



長屋分館、合併処理浄化槽隆起損壊



糠沢分館天井板破損



白沢ふれあい文化ホールのショーケース破損



しらさわ夢図書館の図書散乱



青田字寄松地内、積み石崩落



一般住宅、瓦が作業小屋の屋根を突き破る



長屋神社、石が軒並み倒れた

集会所

町内会・行政区の集会所にも被害が発生しました。青田館町内会の集会所は傾き半壊しました。また、他の集会所でも地震により、壁に亀裂が走り、モルタルがはがれ落ちるなどの被害が発生しました。

市では、被災した集会所を修繕する場合の補助率を、通常2分の1から、3分の2に引き上げる特例措置を実施しました。

■本宮10区集会所（本宮字花町地内）



本宮10区集会所は、屋根瓦がずれ、外壁に無数の亀裂が走り、プロロック崩もずれ、危険な状態となった

■朝日会館（荒井字荒井地内）

外壁のモルタルがはがれ、1階の屋根に落ちた



■碓森集会所（青田字碓森地内）



内壁の合板がはがれたほか、玄関ポーチなども被災

■神座集会所（関下字東原地内）



外のL型擁壁と敷地のコンクリートの間に隙間が発生。建物内も壁紙に無数の亀裂が発生



県指定名勝天然記念物岩角山、石垣損壊



傾く土蔵

【被害棟数】平成26年1月31日現在

本宮地区

判定	全件数	住家	非住家
全壊	53	14	39
大規模半壊	42	24	18
半壊	248	159	89
一部損壊	3,068	2,559	509
計	3,411	2,756	655

白沢地区

判定	全件数	住家	非住家
全壊	43	2	41
大規模半壊	33	19	14
半壊	45	19	26
一部損壊	933	681	252
計	1,054	721	333

合計

判定	全件数	住家	非住家
全壊	96	16	80
大規模半壊	75	43	32
半壊	293	178	115
一部損壊	4,001	3,240	761
計	4,465	3,477	988

教育施設

■開墾集会所（青田字開墾）



内壁の合板がはがれたほか、天井の一部もはがれた

■下関下集会所（関下字下関下地内）



ぐし瓦が崩落。建物内も壁紙に無数の亀裂が発生

■和田11区集会所（和田字戸ノ内地内）



敷地北側法面が崩落。建物内でのモルタルの土間に亀裂が入った

■稲沢5区集会所（稲沢字上鹿山内地内）



敷地東側の法面が崩落。建物も東側に傾く

■本宮第二中学校

南校舎理科室付近の様子。校舎は、1階部分が押しつぶされ、倒壊寸前となりました。この日は卒業式で、職員、生徒ともに校舎には誰もいなかったことから、大惨事には至りませんでした。本宮市の被災を象徴する被害となりました。



(左上) 北側から撮影した南校舎。壁面全体に破損箇所や亀裂が走る
 (右上) 図書室の本はほとんどが棚から落下
 (左下) 体育館の壁が崩落して、鉄骨と木材がむき出しになった
 (右下) 南校舎1階の理科室の鉄筋コンクリート柱の状態

【災害復旧工事の概要】

集会所名	工事費	補助金等の額	着手	完了
下関下集会所	182,700	120,000	平成23年6月23日	平成23年8月29日
開墾集会所	755,737	500,000	平成23年6月24日	平成23年7月20日
磐森集会所	1,530,300	1,020,000	平成23年7月4日	平成24年3月30日
和田11区集会所	1,650,000	1,100,000	平成23年10月7日	平成24年3月29日
仁井田5区集会所	454,755	300,000	平成23年10月12日	平成24年1月17日
稲沢5区集会所	924,241	610,000	平成23年10月19日	平成23年12月9日
神座集会所	655,550	430,000	平成23年10月28日	平成23年12月28日
青田小池集会所	250,000	160,000	平成23年12月12日	平成24年2月2日
本宮12区報徳集会所	118,305	70,000	平成23年12月19日	平成23年12月19日
青田高日向集会所	203,700	130,000	平成23年12月28日	平成24年1月23日
青田館町内会集会所	11,970,000	7,740,000	平成24年6月29日	平成24年11月30日
本宮12区報徳集会所	188,000	120,000	平成24年12月16日	平成24年12月19日
高木第5集会所	1,140,066	760,000	平成25年1月7日	平成25年2月28日

■白沢中学校



校庭東側の法面が崩落。通路が寸断され、側溝なども崩れ落ちた（写真左）
地滑りによりプールサイドの沈下や亀裂が生じ、プール槽も約10センチ傾いた（写真右）

■本宮第一中学校



渡り廊下のモルタルが剥離して落下

■本宮まゆみ小学校



昇降口の下の舗装が沈下（写真左）。保健室前のマンホールのふたが持ち上がった

■五百川小学校



（左上）震災直後の職員室の様子。書棚が倒れている
（右上）昇降口の下足箱
（左下）北門入り口の石積が倒壊



■白沢保育所



園庭は西側の法面が崩落。フェンスや滑り台も崩れ落ちた

■本宮第2保育所



地割れが発生した園庭

■和田小学校



(写真左) 貯水槽の基礎が崩れ、傾くタンク。(写真右) 犬走りのコンクリートも割れた

■糠沢小学校



低学年用のプールが漏水。使用不能となった