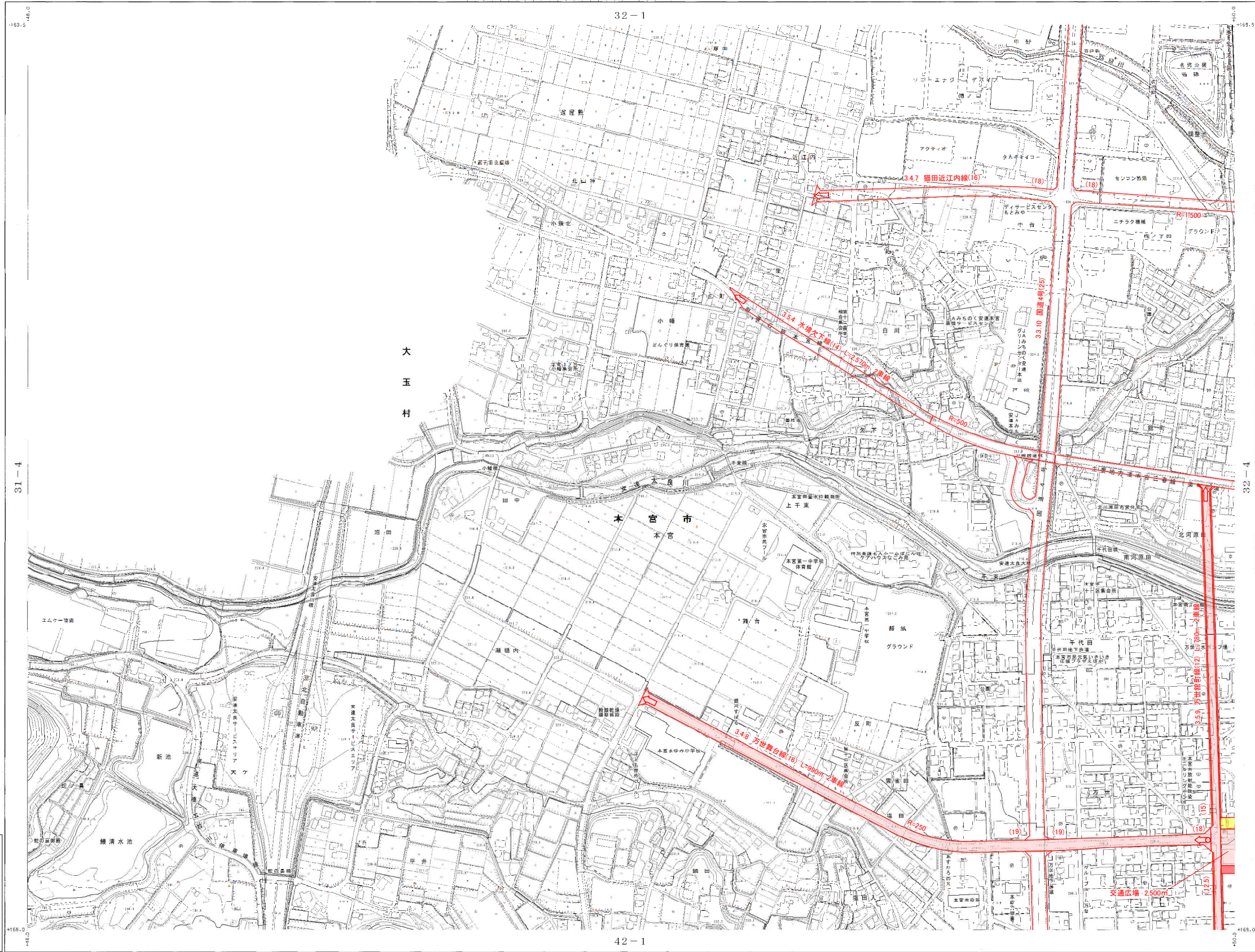


計画図 (市決定)

1:2,500
NO.5 IX-EF 32-3

5	6
11	12



記号

▲	▲37.7	角点
○	2.20.02	境界
□	4.7.1	境界
■	5.8	境界
△	9.5.72	境界
◇	12.3	境界
▽	15.0	境界
×	18.0	境界
◎	21.0	境界
○	24.0	境界
○	27.0	境界
○	30.0	境界
○	33.0	境界
○	36.0	境界
○	39.0	境界
○	42.0	境界
○	45.0	境界
○	48.0	境界
○	51.0	境界
○	54.0	境界
○	57.0	境界
○	60.0	境界
○	63.0	境界
○	66.0	境界
○	69.0	境界
○	72.0	境界
○	75.0	境界
○	78.0	境界
○	81.0	境界
○	84.0	境界
○	87.0	境界
○	90.0	境界
○	93.0	境界
○	96.0	境界
○	99.0	境界
○	102.0	境界
○	105.0	境界
○	108.0	境界
○	111.0	境界
○	114.0	境界
○	117.0	境界
○	120.0	境界
○	123.0	境界
○	126.0	境界
○	129.0	境界
○	132.0	境界
○	135.0	境界
○	138.0	境界
○	141.0	境界
○	144.0	境界
○	147.0	境界
○	150.0	境界
○	153.0	境界
○	156.0	境界
○	159.0	境界
○	162.0	境界
○	165.0	境界
○	168.0	境界
○	171.0	境界
○	174.0	境界
○	177.0	境界
○	180.0	境界
○	183.0	境界
○	186.0	境界
○	189.0	境界
○	192.0	境界
○	195.0	境界
○	198.0	境界
○	201.0	境界
○	204.0	境界
○	207.0	境界
○	210.0	境界
○	213.0	境界
○	216.0	境界
○	219.0	境界
○	222.0	境界
○	225.0	境界
○	228.0	境界
○	231.0	境界
○	234.0	境界
○	237.0	境界
○	240.0	境界
○	243.0	境界
○	246.0	境界
○	249.0	境界
○	252.0	境界
○	255.0	境界
○	258.0	境界
○	261.0	境界
○	264.0	境界
○	267.0	境界
○	270.0	境界
○	273.0	境界
○	276.0	境界
○	279.0	境界
○	282.0	境界
○	285.0	境界
○	288.0	境界
○	291.0	境界
○	294.0	境界
○	297.0	境界
○	300.0	境界

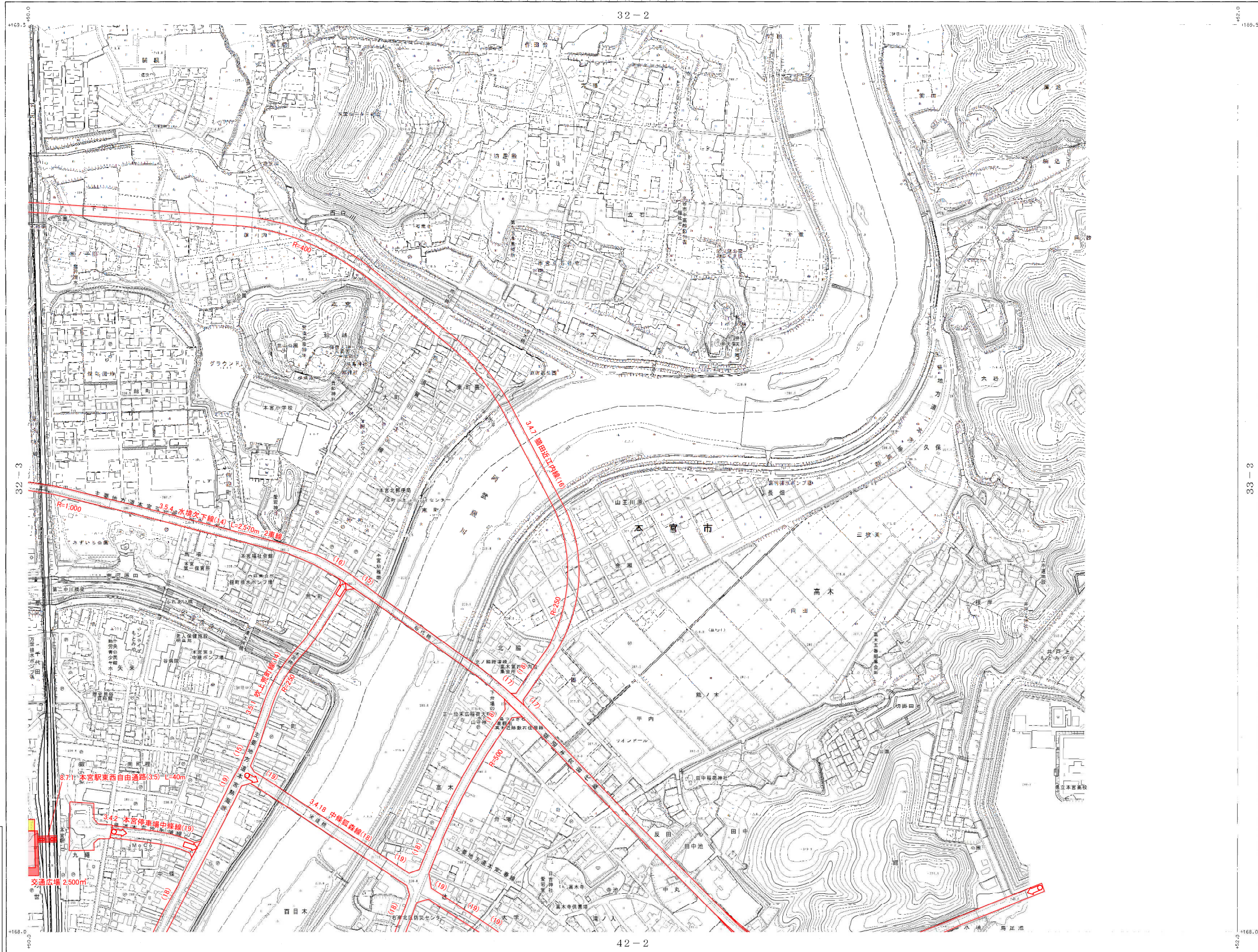
凡例

■	既定
■	変更
■	廃止

計画図 (市決定)

1:2,500
NO.6 IX-EF 32-4

5	6
11	12



- 凡例**
- 既定分
 - 変更分
 - 廃止分

行政区画

福島県
本宮市

NO.6

IX-EF 32-4

33-3

32-2

42-2

1:2,500

NO.6

計画図 (市決定)

1:2,500
NO.11 IX-EF 42-1

5	6
11	12



行政区画
福島県
本宮市

凡例

△37.2	＝ 橋高	▽25.62	＝ 橋高
○4.0	＝ 橋高	▽35.6	＝ 橋高
▽25.72	＝ 橋高	△	＝ 橋高
-12.3	＝ 橋高	○	＝ 橋高
-19.4	＝ 橋高	○	＝ 橋高

福島県

- 凡例**
- 既決定
 - 変更分
 - 廃止分

平成19年別冊 1.平成17年11月最新図面中等画 2.平成19年1月最新図面
区 画 界 定 図 面 採 用 規 則 第 2 項 第 2 号
1:2,500
NO.11 IX-EF 42-1

